



TECHNOLOGY RESOURCE TRANSFER & CONSULTING
TROUT GmbH

EventWalker





Die TROUT GmbH ist ein Unternehmen der Informationstechnologie und Systemtechnik

Wir sind ein Forschungs- und Entwicklungsunternehmen mit hoch qualifizierten Mitarbeitern, mit hoher Kompetenz für den Bereich Software-basierter Systeme. Deren Anwendungsbereich reicht von Aerospace Technologien bis hin zur Medizintechnik. Schwerpunkt bildet dabei die technisch-/wissenschaftliche Softwareentwicklung nach vorgegebenen Methoden und Standards. Disziplin- und schnittstellenübergreifende Leistungen, die ein hohes Systemverständnis und ein breites technisches Spezialwissen erfordern, sind jedoch selbstverständlich.

Das Geschäftsmodell der TROUT GmbH basiert auf der Übernahme von Forschungs- und Entwicklungsleistungen (F&E) in den vorgenannten Bereichen und der eigenverantwortlichen Entwicklung einer Produktpalette.

Die TROUT GmbH wurde 2004 von Dipl.Phys. Martin Bussas und Dipl.-Ing. Hartmut Fischer gegründet und verfügt über umfangreiches systemtechnisches Know-how, das ausgehend aus vielen Jahren der Projektarbeit — in den Bereichen Luft- und Raumfahrt, Automatisierung und Medizintechnik — aufgebaut werden konnte.





Im Projekt EventWalker wird ein System für die Bereitstellung mobil abrufbarer Informationen von Events entwickelt.

Projektziele

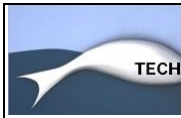
Das Ziel des Projekt ist es, eine intelligente Smartphone Anwendung und die entsprechende Serverumgebung zur Verfügung zu stellen, die die Bereitstellung mobil abrufbarer Informationen im Zuge von Großveranstaltungen und touristischen Events (z.B. Städtetour) unter Einbeziehung eines erweiterten Persönlichkeitsprofils (Augmented Identity) der Nutzer ermöglichen. Zusätzlich zur Verbindung zwischen den Informationen zu den Events und den Navigationsfunktionen, werden Funktionalitäten des erweiterten Persönlichkeitsprofils (Augmented Identity) für den Austausch von Profildaten zwischen Personen im Kontext von Events oder touristischen Ereignissen bereitgehalten. Ein weiterer Aspekt ist das Bedürfnis der Besucher von Großveranstaltungen, sich mit anderen Veranstaltungsteilnehmern über ausgesuchte Bereiche gleichen Interesses auszutauschen. Der EventWalker versetzt seine Nutzer in die Lage, ortsbasierte Dienste mit sozialorientierten Funktionen zu verknüpfen. Eine solche Verknüpfung wird derzeit am Markt der mobilen Apps nicht angeboten.

System Beschreibung

Der EventWalker ist eine mobile Anwendung für den interaktiven Austausch von Informationen im Rahmen von Großveranstaltungen oder von touristischen Aufenthalten in Großstädten. Das Gesamt-System besteht aus einer Applikation für Smartphones und einer gemeinsamen Datenbasis, die auf einem Server im Internet gehostet ist. Daten können vom Server geladen und auf dem Smartphone dargestellt werden. Eventdaten lassen sich mit Kommentaren und Bildern versehen und auf den Server zurückladen. Das eigene Profil lässt sich erweitern und selektiv anderen Nutzern verfügbar machen. Die Informationen sind auf vielfältige Weise zugänglich, u.a. durch verschiedene Suchkriterien.¹ Zusätzlich bedient sich die mobile Anwendung des im Smartphone integrierten Navigationsmoduls. Auf diese Weise kann der eigene Standort im erweiterten Nutzerprofil bekannt gegeben werden, oder auch als Ausgangspunkt einer eigenen Route durch eine Veranstaltung verwendet werden. Eigene Routen durch eine Veranstaltung/ Stadt können so sukzessive erstellt werden und allen anderen Nutzern verfügbar gemacht werden.

Der EventWalker ist als Reisebegleiter auf mobilen Endgeräten für Veranstaltungsbesucher und Touristen konzipiert. Alle Nutzer können existierende Routen und die zugehörigen weitergehenden Informationen über ihr Smartphone auswählen. Routen sind Abfolgen von Stationen, die auf einer Veranstaltung oder in einer Stadt abgelaufen werden können. Stationen im Sinne von Großveranstaltungen sind die einzelnen örtlich und zeitlich begrenzten Events dieser Veranstaltung. Diese Events wiederum lassen sich zu einer Route zusammenstellen oder auch nur einzeln auswählen. Für den Aufenthalt in einer fremden Stadt beschreiben die Stationen eher Objekte von zeitlich unbegrenzter Dauer, wie die schon genannten Sehenswürdigkeiten oder lokale Besonderheiten der Stadt. Der Nutzerzugang

¹ Eine erste Studie in Form einer Browser-Anwendung kann [hier](#) getestet werden.



und die Applikation für den Zugriff auf die Routen und Informationen sollen nach aktuellem Stand frei sein, d.h. ohne Kosten für den Nutzer. Neben den deskriptiven Bestandteilen der Routen sollen auch Werbeeinhalte oder Links verfügbar sein. So können Ladeninhaber oder Restaurants entlang einer Route diesen Umstand nutzen, um in Form von entsprechenden Hinweisen auf sich aufmerksam zu machen. Diese Form der Information ist nicht kostenfrei. Die Kosten richten sich nach Größe, Anzahl und Auswahlhäufigkeit. Die Ausgabe der Werbung bzw. der Links kann von den für jeden Nutzer unterschiedlichen Suchkriterien abhängen. Das bedeutet, dass Werbung und Links abhängig von der Zielgruppe, Stadt, etc. aufgeschaltet werden können.

Derzeitige Systeme im Bereich der Smartphone-Anwendungen sind nicht in der Lage, die hier beschriebenen Funktionalitäten zur Verfügung zu stellen. Zwar gibt es Einzelfunktionalitäten, wie z.B. die Bereitstellung einer Navigationshilfe oder die Ausgabe von Informationen über den Zugriff auf das Internet, jedoch existiert keine Anwendung die erweiterte Nutzerprofilaten und Informationen über Veranstaltungen und Örtlichkeiten im Sinne einer Augmented Identity effektiv miteinander in Beziehung bringt. Gegenüber Anwendungen wie [Foursquare](#) oder [Google Latitude](#) stellt der EventWalker einen nicht nur auf Social Network-Dienste (Foursquare) oder Standortverfolgung von Personen (Google Latitude) eingeschränkte Funktionalität bereit, sondern kombiniert diesen Dienst mit dem Kontext von Großveranstaltungen oder touristischen Bedürfnissen mit einem sehr viel höheren Detaillierungsgrad.

Für die Schaffung eines individuellen Zugangs können Nutzer sich registrieren. Registrierte Nutzer können Informationen über sich selbst einstellen und auch neue Routen generieren. Existierende Routen können kommentiert und mit Bildern oder Kurzvideos ergänzt werden. Neue Informationen sind für alle Nutzer sofort verfügbar. Veranstaltungs- und Nutzerdaten werden zentral auf einem Server gehalten. Die Informationen sind auf vielfältige Weise zugänglich, u.a. durch verschiedene Suchkriterien, um so die Bedürfnisse des Nutzers oder einer Nutzergruppe befriedigen zu können. Der Nutzerzugang und die Applikation für den Zugriff auf die Routen und Informationen sollen nach aktuellem Stand frei sein, d.h. ohne Kosten für den Nutzer.

Ort-bezogener Anteil

Im Gegensatz zu den bestehenden Internetauftritten, die sich auf Reiseinhalte beziehen, fokussiert der EventWalker auf ein strukturiertes Stationen-basiertes Konzept. Anstatt eines Reiseberichts zu einem Thema, beispielsweise Bergwanderungen, Strandurlaub oder einer Safari, finden im EventWalker relationalen Datenbanken Verwendung, um die genannten Stationen mit definierten Eigenschaften zu beschreiben. Diese Eigenschaften lassen sich auch gut als Suchkriterien verwenden, um die Bedürfnisse der verschiedenen Zielgruppen erfüllen zu können. Denkbar ist, dass Nutzer Routen nach der Eigenschaft der Gesamtzeit, der Gesamtentfernung oder den Kosten aufgeschlüsselt dargestellt haben wollen oder z.B. nach Zielgruppen (Familie, Rucksacktourist, etc.). Dieser Ansatz ist besser an die Erfordernisse einer touristisch motivierten Tour durch eine fremde Stadt angepasst, als z.B. Reiseartikel o.ä.²

² Siehe z.B. www.viajeros.com oder www.tripsbytips.com.

Personen-bezogener Anteil

Derzeitig weisen nur mobile Applikationen, die insbesondere für den sozialen Austausch konzipiert sind, die Möglichkeit auf, ein Nutzerprofil zu erstellen. Im Sinne der Augmented Identity, soll das Nutzerprofil im EventWalker weitaus mehr Zweck haben als die bloße Identitäts- und Charakterbeschreibung des Nutzers. Es soll das Auffinden von Gleichgesinnten ermöglichen und einen gewissen Austausch zwischen diesen anbahnen können. Eine Suche von Interessen anderer Besucher soll insofern angeboten werden. Das System soll auf Basis der Profilangaben ebenso Vorschläge für etwaig relevante Veranstaltungen und Erkundungstouren machen. Nutzer mit gleichen Zielen, wie z.B. den Wunsch alle Veranstaltungen zu einem bestimmten Künstler zu besuchen, soll die Möglichkeit geboten werden, ad-hoc eine Interessensgemeinschaft bzw. Gruppe zu bilden, die genannten Veranstaltungen gemeinsam zu besuchen.

Erlebnis-bezogener Anteil

Der EventWalker soll diverse Funktionalitäten anbieten, um dem Besuch einer Großveranstaltung einen Mehrwert hinzuzufügen. Dazu gehören der Austausch mit anderen Besuchern der Veranstaltung auf Basis bestimmter Inhalte, das Rating und Kommentieren von Einzelveranstaltungen für andere Besucher, das fotografische und andersartige Dokumentieren zum eigenen und fremden Nutzen. Eine Speicherung der Dokumentation des Besuchs, soll ähnlich einem Souvenir, nach Ablauf der Großveranstaltung an das Erlebnis erinnern.

Anwendungsbereiche

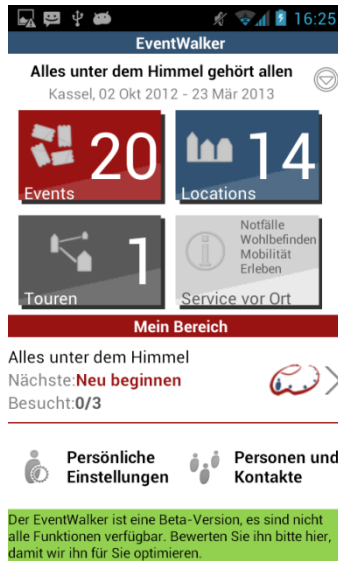
Intelligente Smartphone Anwendungen für jedermann.

Status

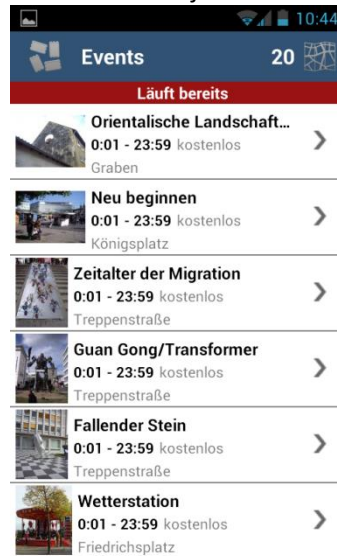
Verfügbar.

Die folgenden Abbildung zeigen Screenshots der aktuellen Anwendung.

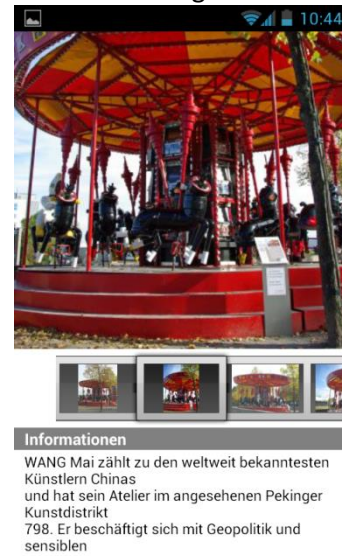
Start



Selection of major event



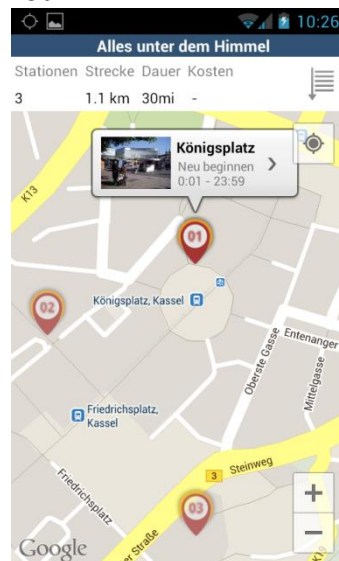
Selection of single event



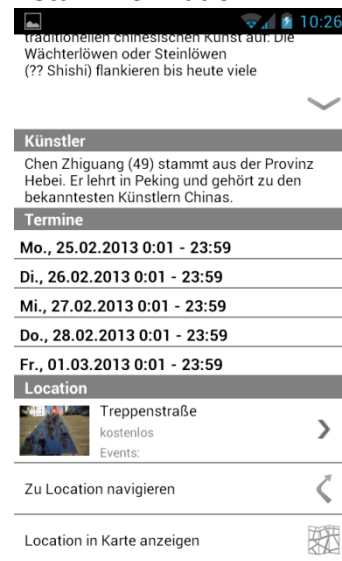
Selection of tour



Tour



Detail information





In Zusammenarbeit mit:



Kassel Marketing GmbH

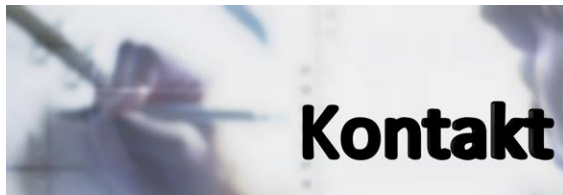


Universität Kassel
Fachgebiet Mensch-Maschine-Systemtechnik

Gefördert durch:



Innovationsförderung des Landes Hessen
LOEWE - Landes-Offensive zur Entwicklung Wissenschaftlich-ökonomischer Exzellenz
HA Hessen Agentur GmbH



TROUT GmbH
Parkstraße 28
34119 Kassel
Germany
www.trout-gmbh.de

Geschäftsführer

Hartmut Fischer

h.fischer@trout-gmbh.de

+49 561 810497-10

Martin Bussas

m.bussas@trout-gmbh.de

+49 561 810497-11

Projekt Manager

Martin Bussas

m.bussas@trout-gmbh.de

+49 561 810497-11